

DIAVEL





Indice

So good to be bad	4
Unico e inconfondibile	6
The engine is king	8
Nessun compromesso	9
Stile unico e inconfondibile	11
Anima touring	14
Servizi e manutenzione	16
Dati tecnici edequipaggiamenti	18
Accessori	28
Abbigliamento	34

So good
to be bad

Potente. Muscoloso. Ma anche agile per il massimo piacere di guida. Il Diavel 1260 unisce le performance di una maxi-naked all'ergonomia e al comfort di una muscle cruiser. Il suo design reinterpreta lo stile Diavel in chiave contemporanea, con una linea imponente e filante allo stesso tempo, che integra alla perfezione il motore Testastretta DVT 1262 da 159 CV, cuore pulsante del Diavel 1260: una moto dal carattere forte che ti farà sentire finalmente libero di esprimere la tua personalità sulla strada.





Unico e inconfondibile

Le linee muscolose e l'imponente massa all'anteriore conferiscono al Diavel 1260 carattere e personalità unici, mentre le larghe prese d'aria e il telaio a traliccio incorniciano il motore. La coda, agile e snella, è caratterizzata dall'inconfondibile pneumatico posteriore da 240 mm. Il carattere del Diavel 1260 trova massima espressione nella versione S, grazie alle sospensioni Öhlins che impreziosiscono il design ed esaltano le prestazioni e il comfort di guida. In sella al Diavel 1260 ogni pilota sarà il protagonista.





The engine is the king

Il Motore Testastretta DVT 1262: "The engine is king", come da tradizione Ducati. I suoi 159 CV regalano un'accelerazione mozzafiato, mentre la curva di coppia, piatta e regolare fin dai bassi regimi, si traduce in un'erogazione sempre pronta e corposa con un picco di 13,1 kgm a 7.500 giri/min. L'elettronica avanzata garantisce massimo piacere di guida in ogni condizione, mentre il carattere e la risposta del motore sono personalizzabili in ogni momento con il controllo Ride by Wire associato ai tre Power Mode. La sicurezza attiva è sempre ai massimi livelli grazie al Ducati Wheelie Control Evo e al Ducati Safety Pack, che comprende il Cornering ABS Evo e il Ducati Traction Control Evo. Il Ducati Quick Shift, di serie sulla versione S, permette cambiate rapidissime sia in upshift che in downshift.

Nessun compromesso

Il Diavel 1260 rappresenta il punto d'incontro tra personalità, sportività e comfort. Il telaio a traliccio offre leggerezza e rigidità, mentre la forcella da 50 mm, completamente regolabile, assicura comfort e precisione nella guida sportiva. La combinazione di manubrio alto, sella bassa e pedane centrali ha permesso di ottenere un baricentro basso e una posizione confortevole, a vantaggio della facilità di guida in ogni condizione. La sella ampia permette di viaggiare comodamente anche in due. E sulla versione S il divertimento e la performance trovano la massima espressione grazie alle sospensioni Öhlins, con la forcella anteriore da 48 mm e il monoammortizzatore posteriore, entrambi completamente regolabili, che rendono ancora più esaltante l'esperienza di guida.





Stile unico e inconfondibile

Nella versione S i componenti speciali e i dettagli ricercati esaltano lo stile unico del Diavel 1260. Il design è impreziosito dalla sella dedicata con inserto su cui è riportato il nome della moto e dai cerchi di disegno esclusivo, fusi e con lavorazioni. La pinza radiale Brembo M50 all'anteriore, le sospensioni completamente regolabili Öhlins, nell'inconfondibile finitura dorata, e il Ducati Quick Shift up/down ne esaltano lo spirito sportivo, mentre il proiettore full LED con sistema Daytime Running Light permette di riconoscere il Diavel 1260 S al primo sguardo. Non manca il Ducati Multimedia System per gestire chiamate e musica sul telefono in sicurezza.



Anima touring

Il Diavel 1260 è pronto a stupirti ancora una volta rivelando il suo animo touring: dinamismo e comfort anche nei viaggi più lunghi. Accessoriando il Diavel 1260 con il Touring Pack, ossia borse laterali semirigide, poggiaschiena per il passeggero, cupolino e manopole riscaldabili, puoi godere dello spirito touring della moto a 360°. Preparati ad essere tentato da un nuovo modo di viaggiare audace, come il tuo Diavel. L'avventura che non hai mai osato inizia ora.



Servizi e manutenzione

La sicurezza è di serie

Il costante lavoro che Ducati svolge in termini di progettazione, ricerca e sviluppo ha il preciso obiettivo di garantire moto sempre all'avanguardia e caratterizzate dal massimo livello di sicurezza attiva. Un impegno che si traduce nella definizione di sistemi sempre più evoluti che incrementano il livello di controllo da parte del pilota, come nel caso del Ducati Safety Pack (DSP), il pacchetto che per Diavel 1260 è composto da ABS Cornering Evo e Ducati Traction Control Evo (DTC).

Dai più valore alla tua passione

Con Ever Red, la qualità e l'affidabilità del marchio Ducati rimangono nel tempo tuoi inseparabili compagni di viaggio. Ever Red è l'esclusivo programma di estensione della garanzia Ducati. Attivandolo, è possibile continuare a sentirsi protetti per 12 o 24 mesi ulteriori rispetto alla scadenza della Garanzia Ducati (24 mesi). Ever Red include l'assistenza stradale per l'intero periodo di copertura e non prevede limiti di percorrenza. In questo modo, puoi percorrere tutti i chilometri che vuoi, anche all'estero, godendoti la tua Ducati in tutta tranquillità.

Per conoscere se l'estensione Ever Red è disponibile nel tuo paese ed avere ulteriori informazioni rivolgiti al tuo concessionario Ducati oppure visita il sito ducati.it

Emozioni senza sosta

Nella progettazione di ogni moto, Ducati si pone costantemente l'obiettivo di garantirne la massima affidabilità e di ridurne i costi di manutenzione. Un impegno che ha permesso di estendere gli intervalli per il tagliando principale, il Desmo Service (durante il quale si effettua il controllo e l'eventuale registrazione del gioco valvole), fino a una percorrenza di 30.000 km per il Diavel 1260.

Anche i tagliandi più semplici come l'Oil Service, sono arrivati a 15.000 km oppure a 12 mesi. Un intervallo considerevole per motori ad alte prestazioni, che conferma gli elevati standard qualitativi adottati nella scelta dei materiali e nei processi di ricerca e sviluppo.

Ducati investe costantemente nella formazione tecnica dei propri concessionari: la competenza specifica della rete dei Ducati Service ufficiali consente di effettuare in modo rigoroso tutte le operazioni necessarie per mantenere ogni Ducati in perfetta efficienza, e le avanzate attrezzature come il Ducati Diagnosis System permettono di aggiornare il software di ogni Ducati con le ultime release disponibili per garantire le prestazioni dei sistemi elettronici sempre al massimo livello.

Sempre al tuo fianco

Uno degli obiettivi prioritari di Ducati è quello di garantire a ogni ducatista la possibilità di viaggiare senza limiti e in sicurezza in ogni parte del mondo. Per raggiungere questo obiettivo Ducati offre un servizio di "fast delivery" dei ricambi originali con consegna in 24/48 ore nell'85% del territorio in cui è presente. Con una rete distributiva che copre oltre 86 Paesi, grazie a 718 tra Dealer ufficiali e Service Point*, scegliere una Ducati significa potersi muovere in totale libertà e senza pensieri, qualsiasi tragitto si affronti, potendo contare su un supporto capillare che permette di trovare ovunque la qualità e la professionalità Ducati.

718 Concessionari ufficiali e service point

86 Paesi nel mondo

*Informazioni aggiornate a Luglio 2019



Ever Red
Estensione di Garanzia

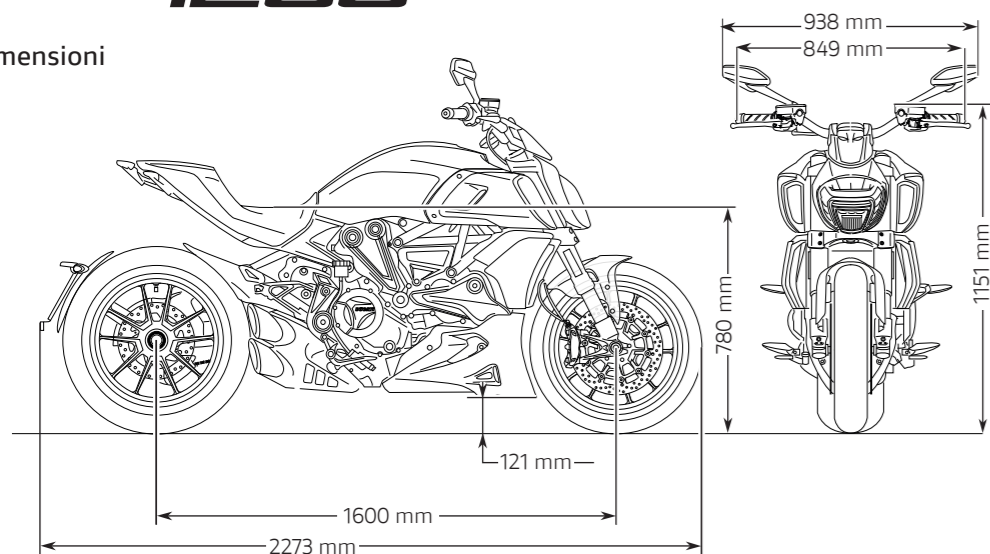


Dati tecnici ed
equipaggiamenti

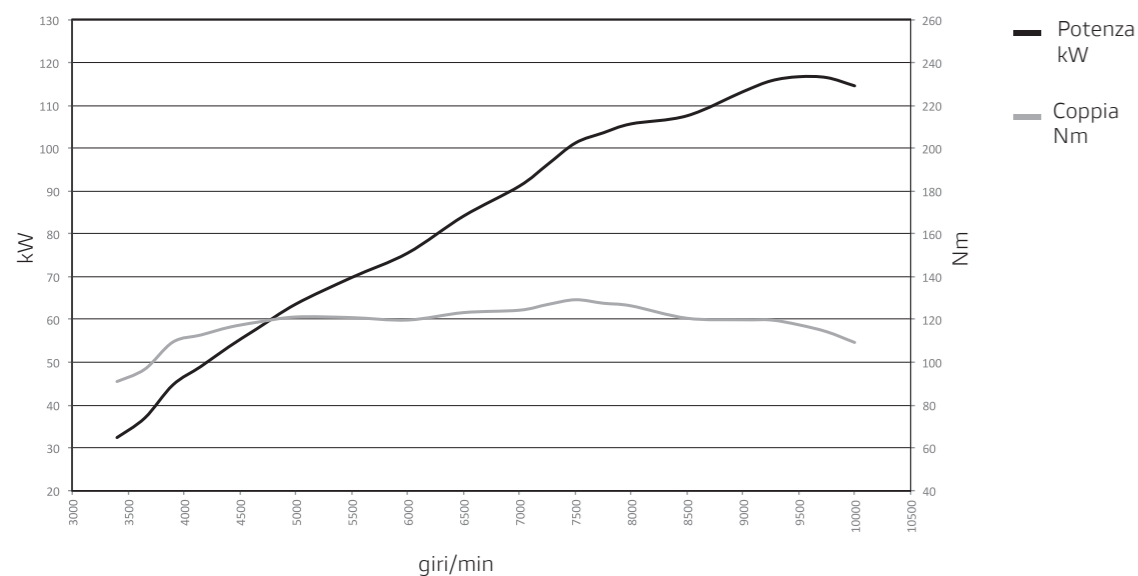


DIAVEL 1260

Dimensioni



Curve di potenza / coppia



Motore	
Motore	Ducati Testastretta DVT 1262 con sistema Desmodromic Variable Timing, Bicilindrico a L, 4 valvole per cilindro, Dual Spark, Raffreddamento a liquido
Cilindrata	1.262 cc
Alesaggio per corsa	106 x 71,5 mm
Rapporto di compressione	13,0 : 1
Potenza massima	159 CV (117 kW) @ 9.500 giri/min
Coppia massima	13,1 kgm (129 Nm) @ 7.500 giri/min
Alimentazione	Iniezione elettronica, Corpi farfallati ellittici Øeq 56 mm con sistema Ride-by-Wire
Scarico	Girocubi e silenziatore in acciaio inossidabile con doppia uscita, Catalizzatore e 2 sonde Lambda
Trasmissione	
Cambio	6 marce
Trasmissione primaria	Ingranaggi a denti dritti, Rapporto 1,84:1
Rapporti	1=37/15, 2=30/17, 3=27/20, 4=24/22, 5=23/24, 6=22/25
Trasmissione secondaria	Catena, Pignone Z15, Corona Z43
Frizione	Multidisco in bagno d'olio con comando idraulico, Sistema di asservimento e antisaltellamento

Veicolo	
Telaio	Traliccio in tubi di acciaio
Sospensione anteriore	Forcella a steli rovesciati Ø 50 mm regolabile
Ruota anteriore	Fusa in lega leggera 3,5"x17"
Pneumatico anteriore	Pirelli Diablo Rosso III 120/70 ZR17
Sospensione posteriore	Ammortizzatore regolabile in precarico ed estensione, forcellone monobraccio fuso in alluminio
Ruota posteriore	Fusa in lega leggera 8,0" x 17"
Pneumatico posteriore	Pirelli Diablo Rosso III 240/45 ZR17
Escursione ruota (ant/post)	120 mm / 130 mm
Freno anteriore	2 dischi semiflottanti Ø 320 mm, pinze Brembo monoblocco M4.32 ad attacco radiale a 4 pistoncini, pompa radiale PR18/19, ABS Cornering Evo
Freno posteriore	Disco Ø 265 mm, pinza flottante Brembo a 2 pistoncini, ABS Cornering Evo
Strumentazione	Display TFT a colori da 3,5", Modulo spie separato

Dimensioni e pesi	
Peso a secco	218 kg
Peso in ordine di marcia	244 kg
Altezza sella	780 mm
Interasse	1.600 mm
Inclinazione canotto	27°
Avancorsa	120 mm
Capacità serbatoio carburante	17 l
Numero posti	2

Equipaggiamento di sicurezza

Ducati Safety Pack (ABS Cornering Evo, Ducati Traction Control Evo DTC), Riding Mode, Power Mode, Ducati Wheelie Control Evo (DWC).

Equipaggiamento di serie

Cruise Control, Ducati Power Launch Evo (DPL), Hand-Free, Pulsanti al manubrio retro-illuminati, Display TFT a colori da 3,5", Impianto luci full-LED, Spegnimento automatico indicatori di direzione Predisposizione per: Ducati Quick Shift up/down (DQS), Ducati Multimedia System (DMS), Antifurto

Garanzia	
24 mesi, Chilometraggio illimitato	
Manutenzione	
Intervalli di manutenzione	15.000 km / 12 mesi
Controllo gioco valvole	30.000 km
Emissioni e consumi	
Standard	Euro 4
Emissioni CO₂	128 g/km
Consumi	5,4 l/100 km



Indicazione del chilometraggio del primo Desmo Service, ovvero il tagliando durante il quale si effettua anche controllo ed eventuale regolazione del gioco valvole.

DIAVEL 1260S

	Diavel 1260	Diavel 1260 S
Sospensione anteriore	Forcella a steli rovesciati Ø 50 mm completamente regolabile	Forcella Öhlins a steli rovesciati Ø 48 mm completamente regolabile, Trattamento TiN
Sospensione Posteriore	Ammortizzatore posteriore regolabile in precarico ed estensione	Ammortizzatore posteriore Öhlins completamente regolabile
Sella	Standard	Premium
Freno Anteriore	Pinze Brembo monoblocco M4.32, Pompa radiale PR18/19	Pinze Brembo monoblocco M50, Pompa radiale PR16/19
Ruote	Fuse	Fuse e lavorate
Daytime Running Light (DRL)	-	Di serie
Ducati Quick Shift up/down (DQS)	Accessorio	Di serie
Ducati Multimedia System (DMS)	Accessorio	Di serie



1 Sospensioni Öhlins con finitura dorata completamente regolabili all'anteriore e al posteriore



2 Cerchi fusi e lavorati di disegno esclusivo



3 Sella premium con inserto Diavel

DIAVEL 1260

Sandstone Grey



Dark Stealth



DIAVEL 1260S

Ducati Red



Dark Stealth & Thrilling Black



Accessori

Per esaltare il piacere di guida sono stati creati numerosi accessori che rappresentano il punto d'incontro tra la sportività, l'eleganza e il comfort del Diavel 1260. Per esprimere le varie sfaccettature della propria personalità, Ducati ha pensato e creato tre pacchetti: Sport, Touring e Urban. Alluminio dal pieno e carbonio che si uniscono in un pacchetto Sport nato per esaltare il carattere potente e muscoloso del Diavel 1260. Per chi desidera viaggiare, sia solo che in compagnia, il pacchetto Touring è il perfetto complemento per godere a pieno le doti cruiser di questa moto. Il pacchetto Urban è caratterizzato da uno stile deciso e ricercato, grazie ai preziosi dettagli in alluminio dal pieno che ne evidenziano un'eleganza unica ed irriverente.



Per maggiori informazioni sulla gamma Ducati Performance, specifiche tecniche e avvertenze, recati da un Concessionario Ducati o visita la sezione Accessori del sito ducati.it





1 Coppia borse laterali semirigide

2 Poggiaschiena posteriore per passeggero



 3 Cupolino Sport fumè



4 Gruppo di scarico completo



5 Parafango posteriore in carbonio



6 Cover pignone in alluminio dal pieno





1 Sella Premium



2 Specchi retrovisori in alluminio dal pieno



3 Cover per serbatoi fluidi freno e frizione



4 Tappo serbatoio in alluminio dal pieno



5 Leva freno



Abbigliamento

Black Rider
Giubbino in pelle

Company C3
Jeans tecnici

Reflex Attitude
Polo manica corta

Maui
Occhiali da sole



Ducati Apparel Collection designed by **Drudi Performance**






Black Steel
Casco integrale


Downtown C1
Giubbino in pelle

Logo C1
Guanti in pelle




Legenda simboli


 Solo uso pista. Il prodotto contraddistinto da questo simbolo può essere utilizzato esclusivamente su veicoli da competizione. La legge vieta l'utilizzo della moto con questo prodotto installato al di fuori dei circuiti. Verificare con il singolo circuito l'esistenza di eventuali ulteriori limitazioni. Le moto con questo accessorio montato non possono essere utilizzate su strada.

 Questo prodotto è concepito per veicoli da competizione usati esclusivamente in circuito chiuso. L'utilizzo su strade pubbliche è vietato per legge

 Accessorio omologato per la circolazione su strada.

 Accessorio omologato per la circolazione su strada in Europa.

 Accessorio non utilizzabile/vendibile in Giappone.

 Anodizzato

 Opaco

 Fumè

 Nero

 Argento



ducati.it

Guidare una moto è il modo più entusiasmante per godere la strada, offrire il massimo della sicurezza al motociclista è l'impegno di Ducati. Le Ducati sono sempre più maneggevoli, affidabili ed equipaggiate per garantire la massima sicurezza attiva ed esaltare il piacere di guida. L'abbigliamento tecnico è realizzato con materiali sempre più evoluti per un'adeguata protezione ed una maggiore visibilità. La sicurezza di chi va in moto è l'impegno di Ducati. Per maggiori informazioni visita la sezione sicurezza del sito www.ducati.it

Avvertenza: le foto e le informazioni tecniche presenti su questo catalogo possono riferirsi a prototipi che possono subire delle modifiche in fase di produzione e hanno scopo puramente illustrativo e di riferimento, pertanto non sono vincolanti per Ducati Motor Holding S.p.A. Società a Socio Unico - Società soggetta all'attività di Direzione e Coordinamento di AUDI AG ("Ducati"). Ducati non risponderà di eventuali errori di stampa e/o traduzione. Il presente catalogo ha diffusione transnazionale ed alcuni prodotti possono non essere disponibili e/o le loro caratteristiche variare nel rispetto delle varie legislazioni locali. Non tutti i colori e versioni sono distribuiti in ogni Paese. Ducati si riserva il diritto di apportare modifiche e miglioramenti a qualsiasi prodotto, senza obbligo di preavviso o di effettuare tali modifiche su quelli già venduti. Ulteriori caratteristiche dei prodotti sono contenute nei relativi libretti di uso e manutenzione. I prodotti rappresentati non sono versioni definitive e pertanto sono soggetti a modifiche anche rilevanti a discrezione di Ducati, senza obbligo di preavviso. Le fotografie pubblicate in questo catalogo mostrano solo piloti professionisti in condizioni stradali controllate. Non imitate simili comportamenti di guida che potrebbero essere pericolosi per voi o per gli altri utenti stradali. Il presente catalogo, inclusi a mero titolo esemplificativo e non esaustivo i marchi, i loghi, i testi, le immagini, le grafiche e l'indice contenuti all'interno dello stesso, costituiscono proprietà intellettuale di Ducati o comunque essa ne ha diritto di riproduzione; è vietata ogni riproduzione, modifica o altro uso integrale o parziale del catalogo o del suo contenuto iva inclusa la pubblicazione in internet senza il previo consenso scritto di Ducati.

I consumi effettivi possono differire dai consumi riportati in funzione di molti fattori tra cui, a titolo esemplificativo, lo stile di guida, la manutenzione effettuata, le condizioni meteorologiche e le caratteristiche del percorso, la pressione degli pneumatici, il carico, il peso del pilota e del passeggero, gli accessori.

Ducati indica il peso a secco della moto esclusi batteria, lubrificanti e liquidi di raffreddamento per i modelli raffreddati a liquido. I pesi in ordine di marcia sono considerati con tutti i liquidi di esercizio, l'equipaggiamento di serie e il serbatoio carburante riempito al 90% della capacità utile (regolamento UE n. 168/2013). Per ulteriori informazioni visita il sito www.ducati.it. Novembre 2019.



WDW2020
WORLD DUCATI WEEK
17 - 19 Luglio / Misano, Italia
wdw.ducati.com

Developed with



Technical partner

